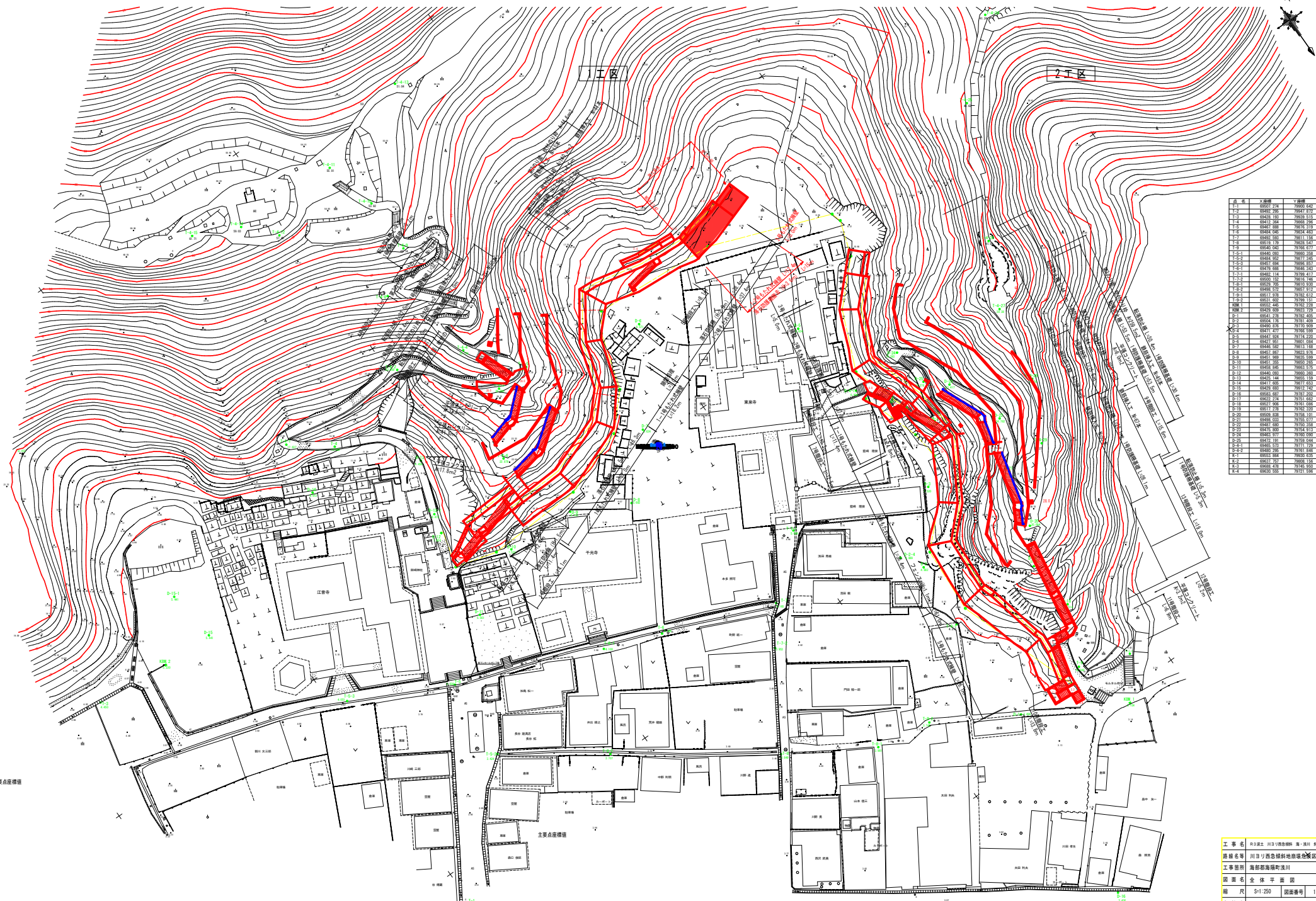


全体平面図 S=1:250

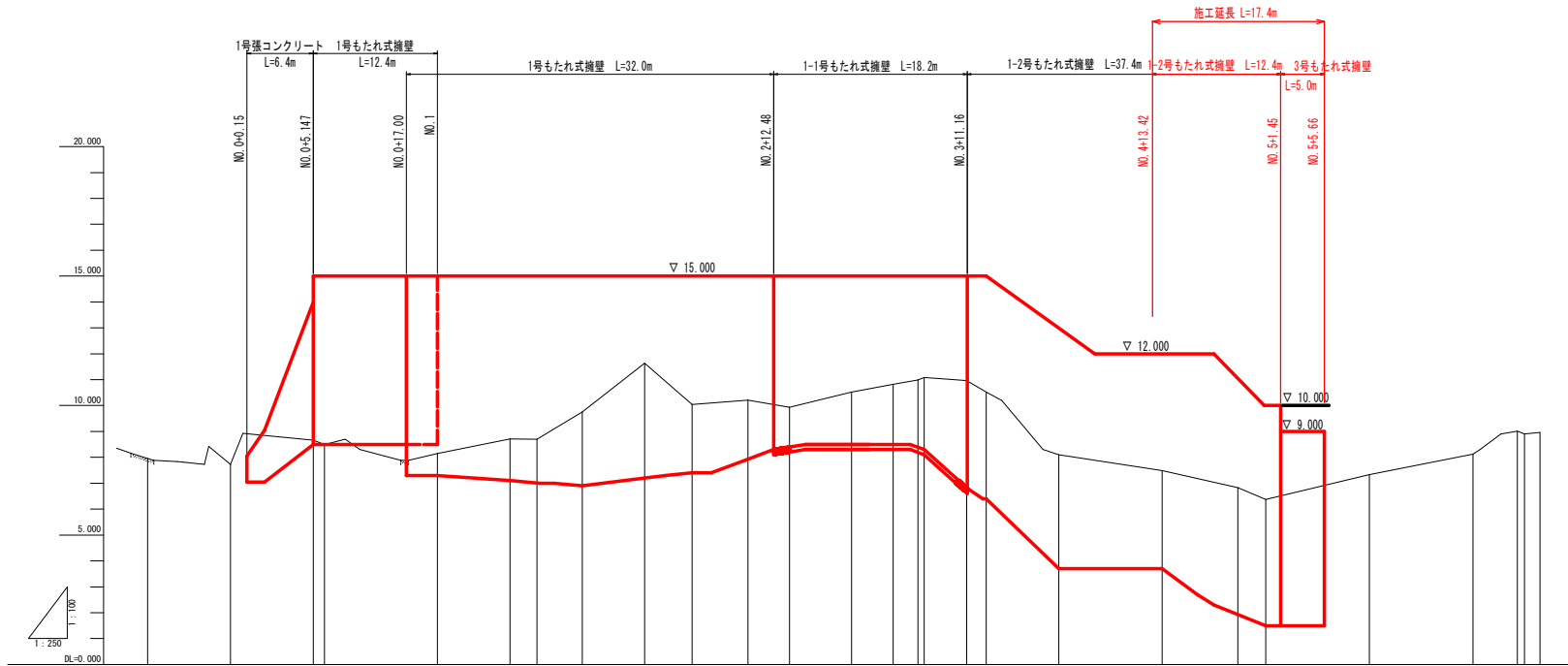


区画番号	支線番号	V値
1-1	00001	9999.999
1-2	00002	9999.998
1-3	00003	9999.997
1-4	00004	9999.996
1-5	00005	9999.995
1-6	00006	9999.994
1-7	00007	9999.993
1-8	00008	9999.992
1-9	00009	9999.991
1-10	00010	9999.990
1-11	00011	9999.989
1-12	00012	9999.988
1-13	00013	9999.987
1-14	00014	9999.986
1-15	00015	9999.985
1-16	00016	9999.984
1-17	00017	9999.983
1-18	00018	9999.982
1-19	00019	9999.981
1-20	00020	9999.980
1-21	00021	9999.979
1-22	00022	9999.978
1-23	00023	9999.977
1-24	00024	9999.976
1-25	00025	9999.975
1-26	00026	9999.974
1-27	00027	9999.973
1-28	00028	9999.972
1-29	00029	9999.971
1-30	00030	9999.970
1-31	00031	9999.969
1-32	00032	9999.968
1-33	00033	9999.967
1-34	00034	9999.966
1-35	00035	9999.965
1-36	00036	9999.964
1-37	00037	9999.963
1-38	00038	9999.962
1-39	00039	9999.961
1-40	00040	9999.960
1-41	00041	9999.959
1-42	00042	9999.958
1-43	00043	9999.957
1-44	00044	9999.956
1-45	00045	9999.955
1-46	00046	9999.954
1-47	00047	9999.953
1-48	00048	9999.952
1-49	00049	9999.951
1-50	00050	9999.950
1-51	00051	9999.949
1-52	00052	9999.948
1-53	00053	9999.947
1-54	00054	9999.946
1-55	00055	9999.945
1-56	00056	9999.944
1-57	00057	9999.943
1-58	00058	9999.942
1-59	00059	9999.941
1-60	00060	9999.940
1-61	00061	9999.939
1-62	00062	9999.938
1-63	00063	9999.937
1-64	00064	9999.936
1-65	00065	9999.935
1-66	00066	9999.934
1-67	00067	9999.933
1-68	00068	9999.932
1-69	00069	9999.931
1-70	00070	9999.930
1-71	00071	9999.929
1-72	00072	9999.928
1-73	00073	9999.927
1-74	00074	9999.926
1-75	00075	9999.925
1-76	00076	9999.924
1-77	00077	9999.923
1-78	00078	9999.922
1-79	00079	9999.921
1-80	00080	9999.920
1-81	00081	9999.919
1-82	00082	9999.918
1-83	00083	9999.917
1-84	00084	9999.916
1-85	00085	9999.915
1-86	00086	9999.914
1-87	00087	9999.913
1-88	00088	9999.912
1-89	00089	9999.911
1-90	00090	9999.910
1-91	00091	9999.909
1-92	00092	9999.908
1-93	00093	9999.907
1-94	00094	9999.906
1-95	00095	9999.905
1-96	00096	9999.904
1-97	00097	9999.903
1-98	00098	9999.902
1-99	00099	9999.901
1-100	00100	9999.900

工事名	国土計画 国土利用計画 国土利用計画
経緯名	川口/西念村地盤調査区域
工事箇所	海部海防町改川
図面名	全体平面図
縮尺	S=1:250 図面番号 1/1
会社名	
事業名	徳島県南部総合振興局 (美波)

縦断図

V=1:100
H=1:250

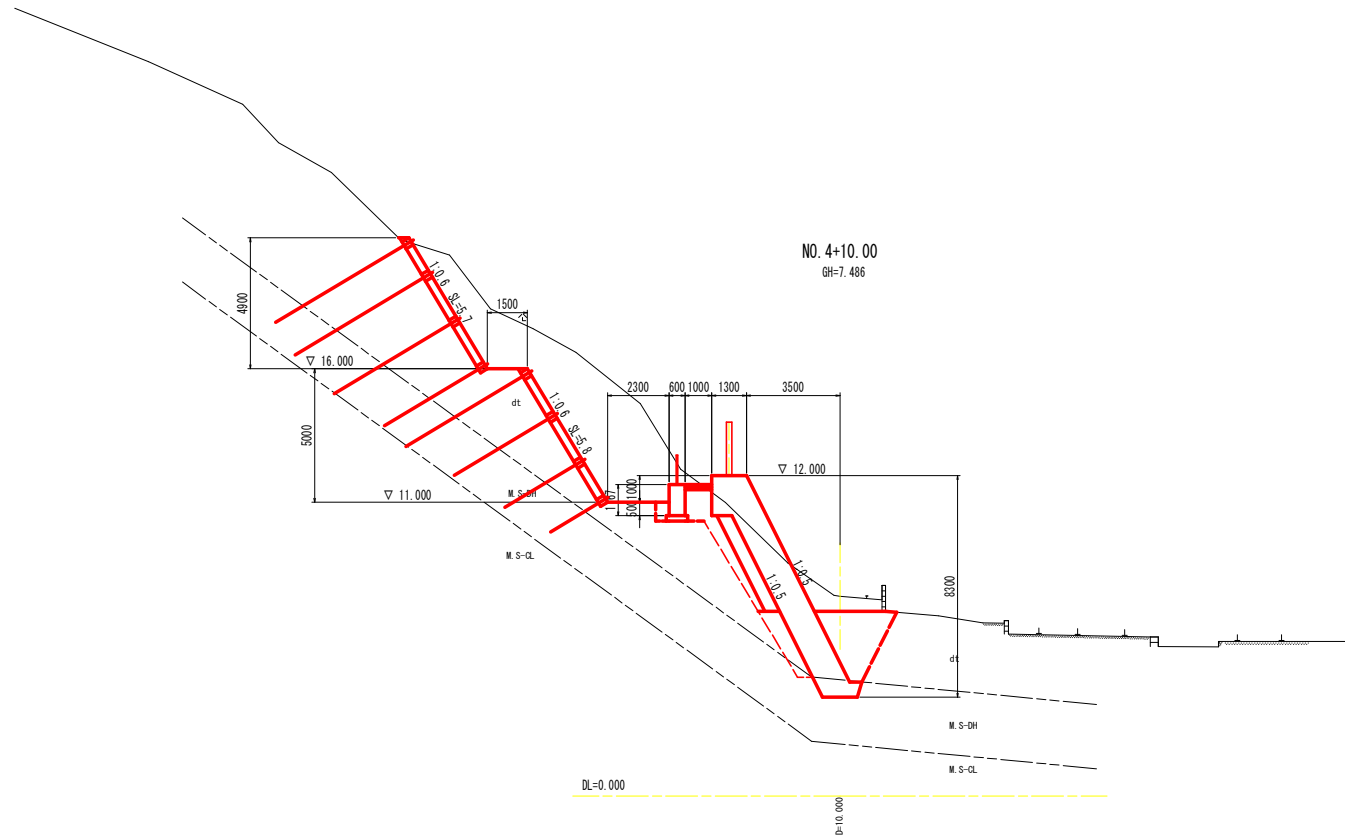


勾配																									
盛土高																									
切土高																									
計画高																									
地盤高	7.954	7.730	8.692	8.495	8.148	8.707	8.698	9.756	11.631	10.038	10.208	9.930	10.526	10.818	10.888	10.999	10.524	8.102	7.486	6.827	6.374	7.334	8.122	9.009	8.908
追加距離	-8.000	0.000	8.000	9.100	20.000	27.000	29.600	34.000	40.000	44.600	50.000	54.000	60.000	64.000	68.000	71.100	73.000	80.000	90.000	97.300	100.000	110.000	120.000	124.300	125.000
点間距離	0.000	8.000	1.100	10.900	7.000	2.600	4.400	6.000	4.600	5.400	4.000	6.000	4.000	6.800	4.100	1.900	7.000	10.000	7.300	2.700	10.000	10.000	4.300	0.700	
測点	-8.00	NO.0	+6.00 IP.1	NO.1	+7.00 IP.2	+14.00	NO.2	NO.3	NO.4	+10.00 IP.4	NO.5	+4.00 IP.5	+13.00 IP.6	NO.6	+10.00 IP.7	NO.7	+10.00 IP.8								
曲線			IA=17°59'59"			IA=27°10'00"			IA=27°20'00"	IA=25°39'59"			IA=17°39'59"	IA=59°20'01"			IA=16°29'58"			IA=53°00'07"					
片割付け																									

【1工区】

工事名	R3渡土 川ヨリ西急傾斜 海・浅川 斜面対策工事		
路線名等	川ヨリ西急傾斜地崩壊危険区域		
工事箇所	海部郡海陽町浅川		
図面名	縦断図		
縮尺	V=1:100 H=1:250	図面番号	2 / 7
会社名			
事業者名	徳島県南総合県民局 (美波)		

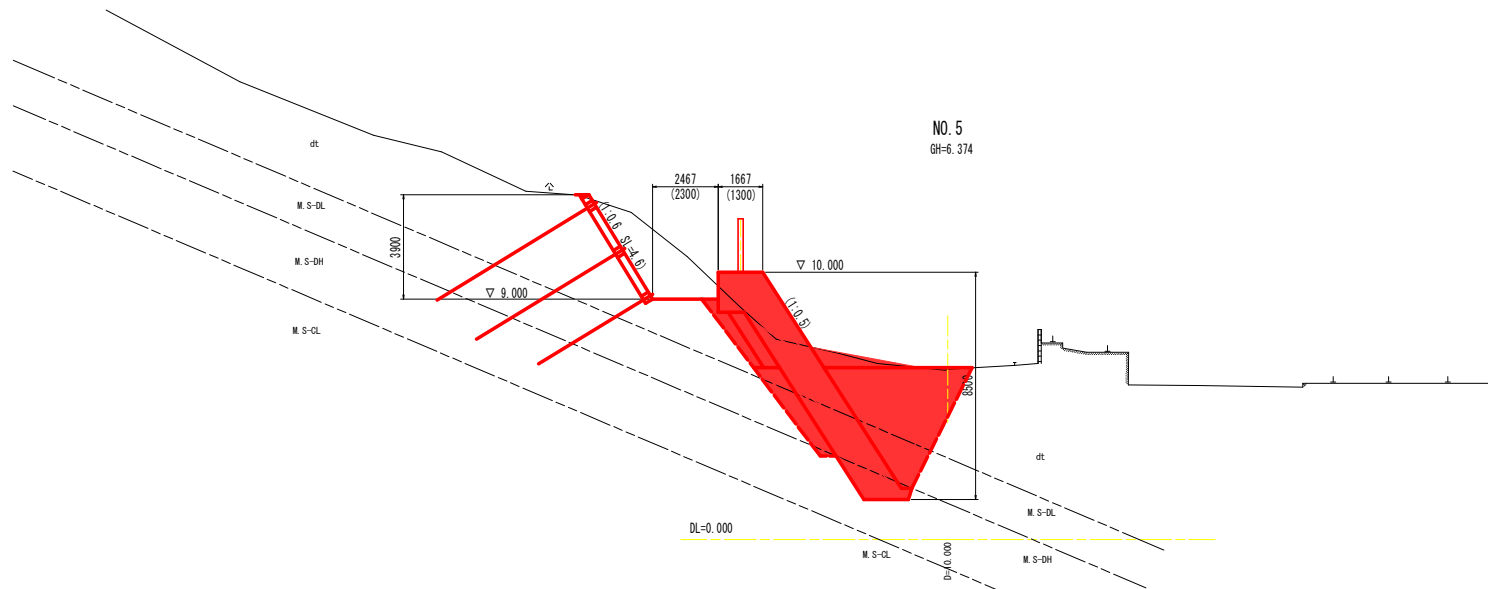
横断図 (8/10) S=1:100



【1工区】

工事名	R3渡土 川ヨリ西急傾斜 海・浅川 斜面対策工事		
路線名等	川ヨリ西急傾斜地崩壊危険区域		
工事箇所	海部郡海陽町浅川		
図面名	横断図 (1 / 3)		
縮尺	S=1:100	図面番号	3 / 7
会社名			
事業者名	徳島県南部総合県民局 (美波)		

横断図 (9/10) S=1:100

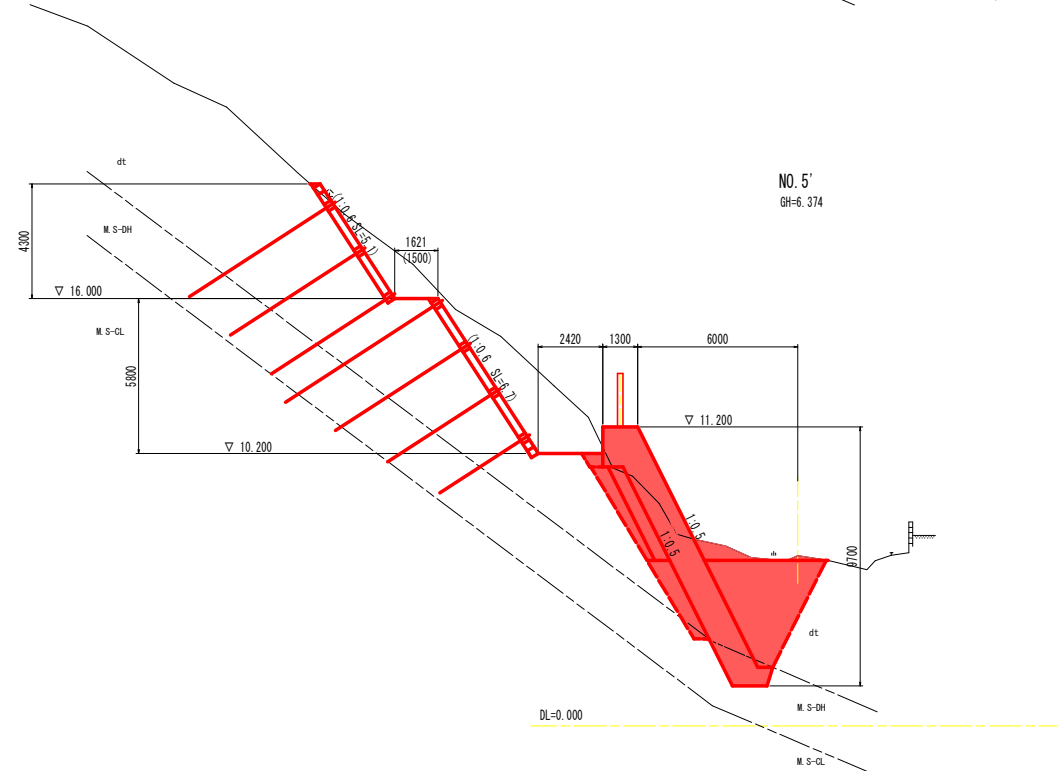


第1のり目		
名称	数量	
掘削	片切	土砂
		軟岩
工	切土法面整形	土砂
		軟岩
防護柵	床掘目	土砂
基礎	埋戻	軟岩
		D

名称	数量
掘削	片切
	土砂
	軟岩

名称	数量
作業	床掘目
	土砂
	軟岩
埋戻	片切
	土砂
	軟岩
工	埋戻
	C
	D
取壊	コンクリート
	無筋
	鉄筋

名称	数量
良質土	2.6



第2のり目		
名称	数量	
掘削	片切	土砂
		軟岩
工	切土法面整形	土砂
		軟岩
防護柵	床掘目	土砂
基礎	埋戻	軟岩
		D

第1のり目		
名称	数量	
掘削	片切	土砂
		軟岩
工	切土法面整形	土砂
		軟岩
防護柵	床掘目	土砂
基礎	埋戻	軟岩
		D

名称	数量
掘削	片切
	土砂
	軟岩

名称	数量
作業	床掘目
	土砂
	軟岩
埋戻	片切
	土砂
	軟岩
工	埋戻
	C
	D
取壊	コンクリート
	無筋
	鉄筋

名称	数量
良質土	2.1

【1工区】

工事名	R3渡土 川ヨリ西急傾斜 海・浅川 斜面対策工
路線名等	川ヨリ西急傾斜地崩壊危険区域
工事箇所	海部郡海陽町浅川
図面名	横断図 (2/3)
縮尺	S=1:100 図面番号 4/7
会社名	
事業者名	徳島県南総合県民局 (美波)

横断図 (10/10) S=1:100

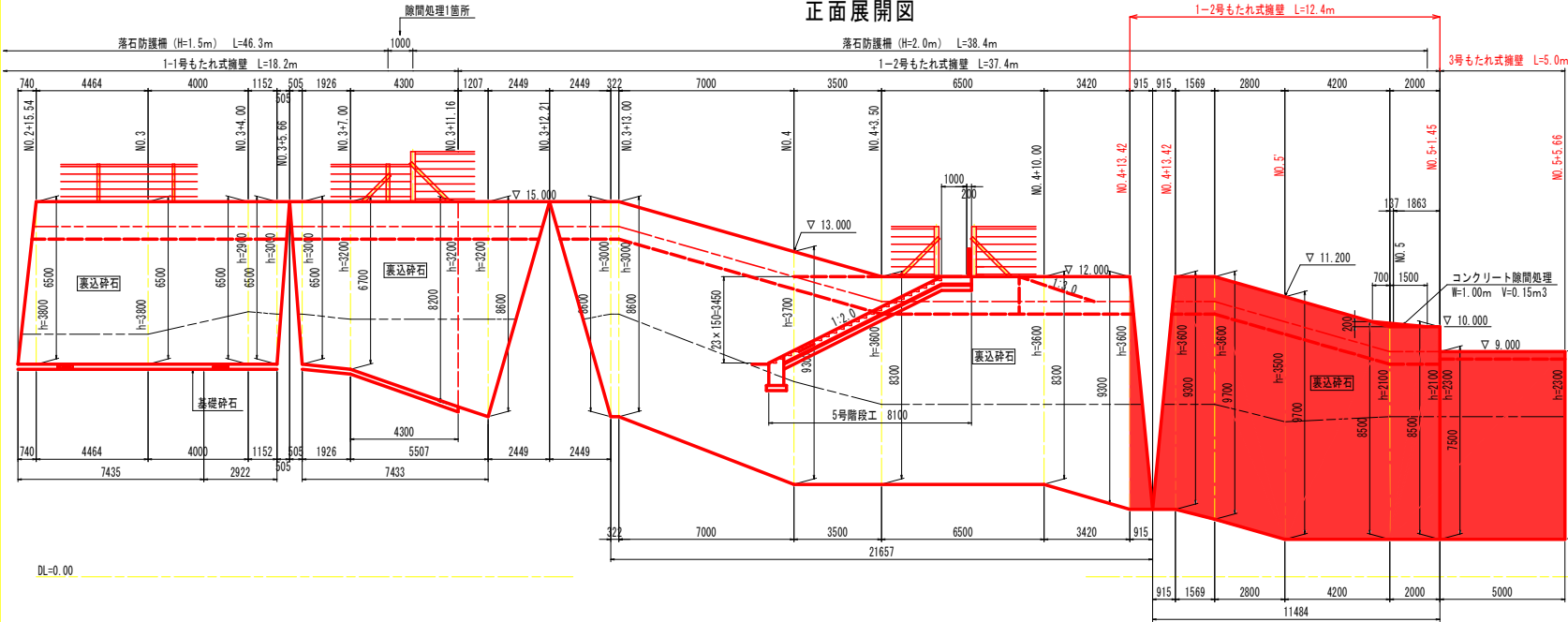


【1工区】

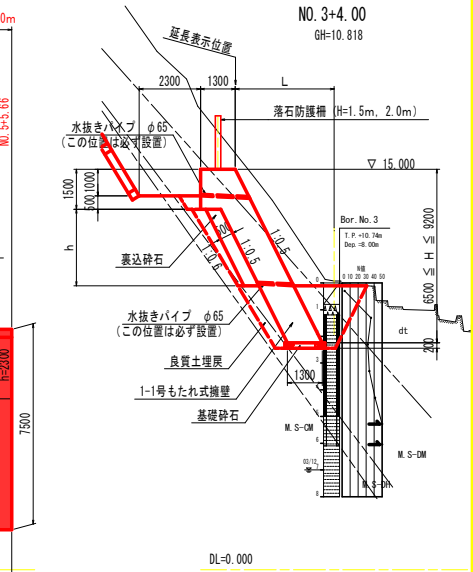
工事名	R3 渡土 川ヨリ西急傾斜 海・浅川 斜面対策工事		
路線名等	川ヨリ西急傾斜地崩壊危険区域		
工事箇所	海部郡海陽町浅川		
図面名	横断図 (10/10)		
縮尺	S=1:100	図面番号	5 / 7
会社名			
事業者名	徳島県南部総合県民局 (美波)		

擁壁展開図(2/2) S=1:100

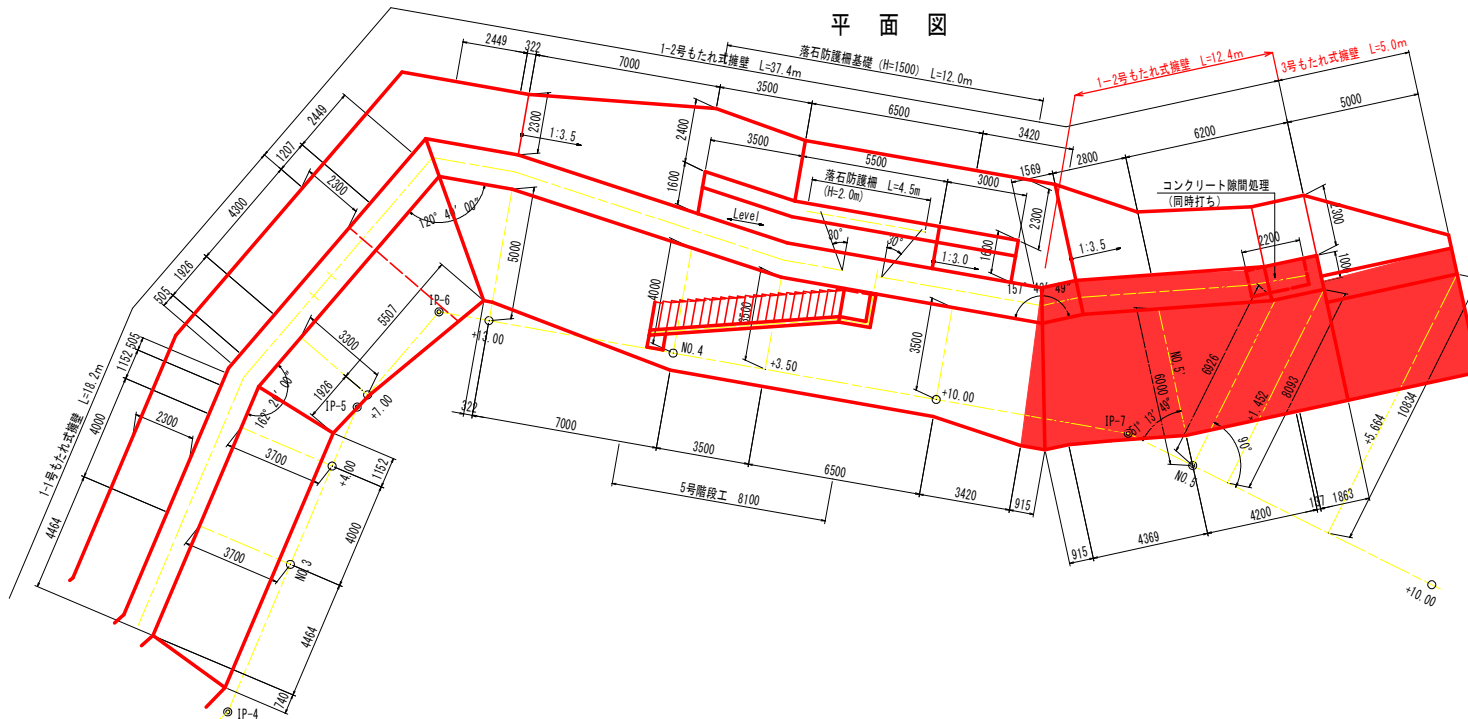
正面展開図



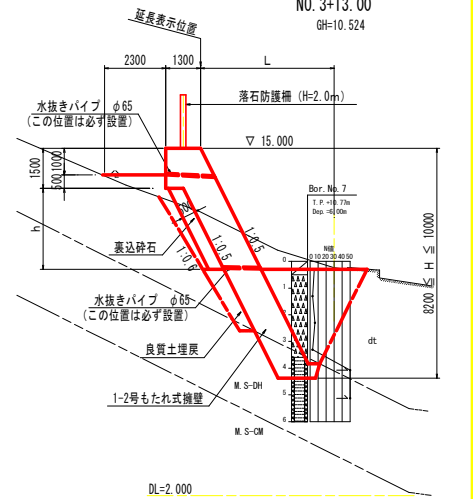
断面図



平面図



断面図



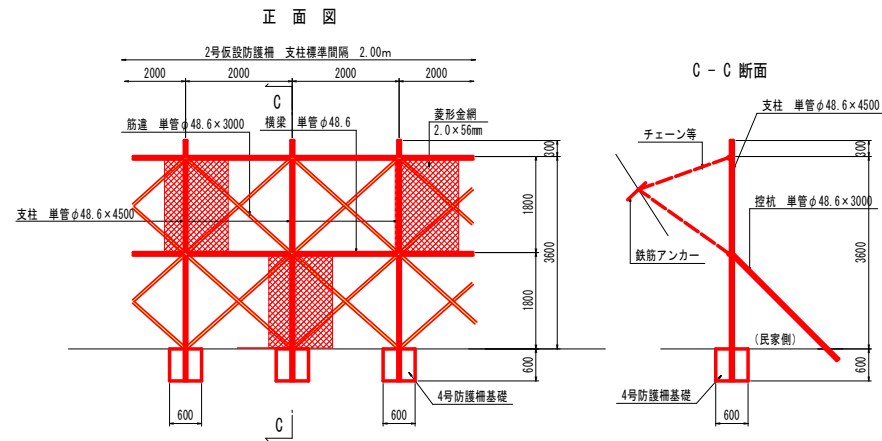
【1工区】

工事名	R3富士川ヨリ西急傾斜海・流川斜面対策工
路線名等	川ヨリ西急傾斜地前壊危険区域
工事箇所	海部郡海陽町浅川
図面名	擁壁展開図(2/2)
縮尺	S=1:100 図面番号 6/7
会社名	
事業者名	徳島県南総合県民局(美波)

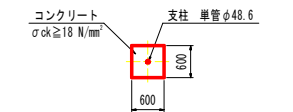
- 注)
- ・伸縮目地材(t=10mm)を10m程度以下の間隔で設置する。
 - ・水抜きパイプ(φ65mm)を3m2に1箇所程度設置する。
 - ・水抜きパイプには吸い出し防止材(点)を設置する。

仮設工構造図

2号仮設防護柵撤去（参考図） S=1:50



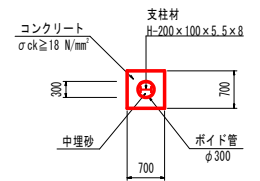
注) ・仮設防護柵は抗土圧構造となっていないため、防護柵背面に土圧を作用させないこと。
 ・菱形金網に代わりコンパネを用いることも考えられるが、その場合は風荷重による影響を考慮して支柱を適切なものに変更する必要がある。



4号防護柵基礎		1.0基当り	
名称	規格	単位	数量
コンクリート	$\sigma_{ck} \geq 18 \text{ N/mm}^2$	m ³	0.216

注) 十分な控杭が設置できない場合は、図のように地山に鉄筋アンカーを設置し、チェーン等で固定することも検討する。
 鉄筋アンカーは地山にセメントミルク等で固定する。

1号防護柵基礎 (B-B断面)



1号防護柵基礎		1.0基当り	
名称	規格	単位	数量
コンクリート	$\sigma_{ck} \geq 18 \text{ N/mm}^2$	m ³	0.419
ポイド管	φ300	m	1.00
中埋砂		m ³	0.071

【1工区】

工事名	R3 渡土 川ヨリ西急傾斜 海・浅川 斜面対策工
路線名等	川ヨリ西急傾斜地前壊危険区域
工事箇所	海部郡海陽町浅川
図面名	仮設工構造図
縮尺	図示 図面番号 7 / 7
会社名	
事業者名	徳島県南部総合県民局 (美波)